

ICS 53.020.20  
J 80



# 中华人民共和国国家标准

GB/T 24818.2—2010/ISO 11660-2:1994

GB/T 24818.2—2010/ISO 11660-2:1994

## 起重机 通道及安全防护设施 第2部分:流动式起重机

Cranes—Access, guards and restrains—Part 2: Mobile cranes

(ISO 11660-2:1994, IDT)

中华人民共和国  
国家标准

起重机 通道及安全防护设施  
第2部分:流动式起重机

GB/T 24818.2—2010/ISO 11660-2:1994

\*

中国标准出版社出版发行  
北京复兴门外三里河北街16号  
邮政编码:100045

网址 www.spc.net.cn

电话:68523946 68517548

中国标准出版社秦皇岛印刷厂印刷  
各地新华书店经销

\*

开本 880×1230 1/16 印张 1.25 字数 27 千字

2011年5月第一版 2011年5月第一次印刷

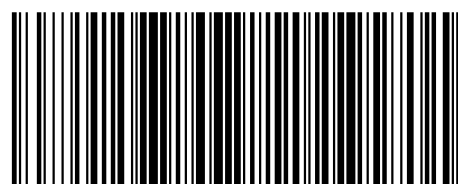
\*

书号:155066·1-42254 定价 21.00 元

如有印装差错 由本社发行中心调换

版权专有 侵权必究

举报电话:(010)68533533



GB/T 24818.2-2010

2011-01-10 发布

2011-06-01 实施

中华人民共和国国家质量监督检验检疫总局  
中国国家标准化管理委员会 发布

## 前 言

GB/T 24818《起重机 通道及安全防护设施》分为 4 个部分：

- 第 1 部分：总则；
- 第 2 部分：流动式起重机；
- 第 3 部分：塔式起重机；
- 第 5 部分：桥式和门式起重机。

本部分为 GB/T 24818 的第 2 部分。

本部分等同采用 ISO 11660-2:1994《起重机 通道及安全防护设施 第 2 部分：流动式起重机》(英文版)。

本部分等同翻译 ISO 11660-2:1994。

为便于使用,本部分做了下列编辑性修改：

- a) “ISO 11660 的本部分”一词改为“GB/T 24818 的本部分”；
- b) 删除 ISO 11660-2:1994 的前言；
- c) 用小数点“.”代替作为小数点的逗号“,”；
- d) 对于 ISO 11660-2:1994 引用的及参考文献中的国际标准,用已被采用为我国的标准代替对应的国际标准；
- e) 规范性引用文件中 ISO 4306-2:《起重机 术语 第 2 部分：流动式起重机》和 ISO 11660-1:《起重机 通道及安全防护设施 第 1 部分：总则》现在均有了新的版本,它们分别为 1994 版和 2008 版,因此在转化 ISO 11660-2 时均引用其最新的版本；
- f) 根据 GB/T 1.1 要求,将图和表中的字母用脚标以示区分其不同的含义；
- g) 将 4.12 中护栏高度调整为 1 100 mm,与正文中的表 3 一致；
- h) 将“附录 B(资料性附录)参考资料”直接写为“参考文献”。

本部分的附录 A 为资料性附录。

本部分由中国机械工业联合会提出。

本部分由全国起重机械标准化技术委员会(SAC/TC 227)归口。

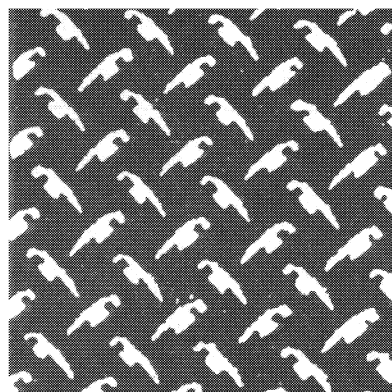
本部分起草单位：徐工集团徐州重型机械有限公司、长沙中联重工科技发展股份有限公司。

本部分主要起草人：徐周、张正德、杨武。

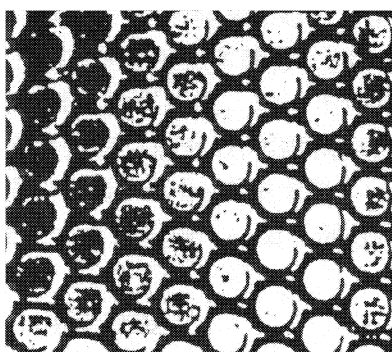
附录 A  
(资料性附录)  
防滑表面的示例

以下是 4.26 定义的防滑表面示例。

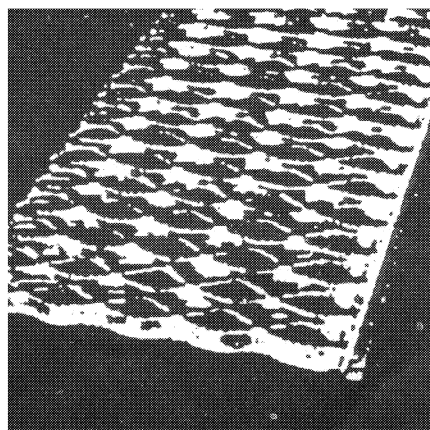
a) 斜方花纹:具有凸出斜方图案或有凸出块的实体表面。



b) 凸珠花纹:具有凸出多珠图案的实体表面。



c) 多孔网:具有多孔斜方图案的网状表面。



d) 砂粒涂层:表面涂有含砂粒油漆或在油漆干燥之前植入砂粒。

e) 曲线状花纹薄膜:正面涂有高磨擦力碳化物磨粒形成的曲线状花纹,背面带有压力粘合剂的塑料薄膜。

## 起重机 通道及安全防护设施 第 2 部分:流动式起重机

### 1 范围

GB/T 24818 的本部分规定了流动式起重机上的阶梯、楼梯、梯子、走道、平台、扶手、把手、护栏、进出司机室的出入口、检查或维护用平台的技术要求。同时还提出对安全防护设施的要求。

本部分还与 GB/T 17299 和 GB/T 17300 保持了协调性。装有塔身的流动式起重机还应考虑与 GB/T 24818.3 的协调性。

本部分适用于 GB/T 6974.2 定义的流动式起重机。

### 2 规范性引用文件

下列文件中的条款通过 GB/T 24818 的本部分的引用而成为本部分的条款。凡是注日期的引用文件,其随后所有的修改单(不包括勘误的内容)或修订版均不适用于本部分,然而,鼓励根据本部分达成协议的各方研究是否可使用这些文件的最新版本。凡是不注日期的引用文件,其最新版本适用于本部分。

GB/T 6974.2 起重机 术语 第 2 部分:流动式起重机(GB/T 6974.2—2010,ISO 4306-2:1994, IDT)

GB/T 24818.1 起重机 通道及安全防护设施 第 1 部分:总则(GB/T 24818.1—2009, ISO 11660-1:2008, IDT)

### 3 总则

本部分给出了单人不携带物品使用流动式起重机通道装置(即无其他工作人员在该通道上时)的要求,并以 GB/T 8420 中第 95 百分位~第 5 百分位的人体尺寸为依据。

对于某些类型的流动式起重机,本部分提出的要求可以做一些修改或变动。

### 4 术语和定义

下列术语和定义适用于本部分。

#### 4.1

##### 通道装置 access system

包括进出司机室的出入口、检查或维护所用平台及其到地面之间的通道。  
基本通道供日常使用,备用通道供紧急情况下基本通道不能用时使用。

#### 4.2

##### 臂架走道 jib walkway

主要用于长臂架(如拉铲起重机)的走道。其臂架水平倾斜度为 20°以下。

#### 4.3

##### 臂架高架平台 jib skywalk platform

基础臂节上的维护平台。

#### 4.4

##### 可控制的下降装置 controlled descent device

作为备用通道的一部分,可以在无动力的情况下以固定速度自动运下人员的装置。